

# **Langage syllabique pour tambours**

## **Le tambour vocal**

## Conventions

	<b>Droite</b>	<b>Gauche</b>
	<b>a</b>	<b>i</b>
<b>Notation CH</b>	sur la ligne	sous la ligne
<b>Notation FR</b>	sous la ligne	sur la ligne
<b>Notation GB</b>	sur la ligne	sous la ligne
<b>Notation US</b>	R	L

## Coups

	<b>Non-accentué</b>	<b>Accentué, mf, f ou ff</b>
<b>Coup simple</b>	<b>d</b>	<b>T</b>
<b>Fla</b>	<b>fl</b>	<b>fL</b>
<b>Double</b>	<b>gd</b>	<b>gT</b>

## Ras

	<b>Non-accentué</b>	<b>Accentué, mf, f ou ff</b>
<b>Ra sans fla</b>	<b>r</b>	<b>R</b>
<b>Ra avec fla</b>	<b>fr</b>	<b>fR</b>

## Écriture

Rondes	da di da di da
Blanches	da di da di da
Noires	da di da di da
<b>Croches</b>	<b>da di da di da</b>
<b>Doubles croches</b>	<b>dadidadida</b>
Triples croches	dadidadida

(5 coups simples: Droite, gauche, droite, gauche, droite)

**Espace entre chaque note**  
**Sans espaces**

Rondes, blanches et noires comme les croches. Plusieurs espaces prendraient trop de place.

Triples croches comme les doubles croches, car il est impossible de prononcer des séquences (figures) de triples croches au tempo.

**Dynamique Minuscule = pp, p, mp** (seulement les notes non-accentuées)

**Majuscule = mf, f, ff et notes accentuées** (aussi en pp, p et mp)

**Pas d'espace sous les barres de mesure s'il n'y a pas de liaison (légato) au-dessus.** (Ras)

## Syllabes

<b>Coups</b>			<b>Coup simple</b>	<b>Fla</b>	<b>Double</b>
	<b>Droite</b>	<b>Non-accentué</b>	<b>da</b>	<b>fla</b>	<b>gda</b>
		<b>Accentué</b>	<b>Ta</b>	<b>fLa</b>	<b>gTa</b>
	<b>Gauche</b>	<b>Non-accentué</b>	<b>di</b>	<b>fli</b>	<b>gdi</b>
<b>Accentué</b>		<b>Ti</b>	<b>fLi</b>	<b>gTi</b>	

<b>Ras sans fla</b>			<b>3</b>	<b>5</b>	<b>7</b>	<b>9</b>	<b>11</b>	<b>13</b>	<b>15</b>	etc.
	<b>Droite</b>	<b>Non-accentué</b>	<b>ra</b>	<b>rra</b>	<b>rrra</b>	<b>rrrra</b>	<b>rrrrra</b>	<b>rrrrrra</b>	<b>rrrrrrra</b>	
		<b>Accentué</b>	<b>Ra</b>	<b>Rra</b>	<b>Rrra</b>	<b>Rrrra</b>	<b>Rrrrra</b>	<b>Rrrrrra</b>	<b>Rrrrrrra</b>	
	<b>Gauche</b>	<b>Non-accentué</b>	<b>ri</b>	<b>rri</b>	<b>rrri</b>	<b>rrrri</b>	<b>rrrrri</b>	<b>rrrrrri</b>	<b>rrrrrrri</b>	
<b>Accentué</b>		<b>Ri</b>	<b>Rri</b>	<b>Rrri</b>	<b>Rrrri</b>	<b>Rrrrri</b>	<b>Rrrrrri</b>	<b>Rrrrrrri</b>		
R = mf, f, ff et/ou accentué		1r	2r	3r	4r	5r	6r	7r		

Ras avec fla	Ra de		3	5	7	9	11	13	15	etc.	
	Droite	Non-accentué	fra	frra	frrra	frrrra	frrrrra	frrrrrra	frrrrrrra		frrrrrrra
		Accentué	fRa	fRra	fRrra	fRrrra	fRrrrra	fRrrrrra	fRrrrrrra		fRrrrrrra
	Gauche	Non-accentué	fri	frri	frrri	frrrri	frrrrri	frrrrrri	frrrrrrri		frrrrrrri
Accentué		fRi	fRri	fRrri	fRrrri	fRrrrri	fRrrrrri	fRrrrrrri	fRrrrrrrri		
f = fla		f+1r	f+2r	f+3r	f+4r	f+5r	f+6r	f+7r			

## Prononciation

Syllabe	Signification	Accentué (oui/non)	Prononciation comme dans (*)
<b>a</b>	droite	(**)	<b>ra</b>
<b>i</b>	gauche	(**)	<b>rigodon</b>
<b>da</b>	coup simple droit	non	<b>da</b> capo
<b>di</b>	coup simple gauche	non	<b>diriger</b>
<b>Ta</b>	coup simple droit	oui	<b>ra</b> ta <b>plan</b>
<b>Ti</b>	coup simple gauche	oui	<b>ti</b> re
<b>fla</b>	fla droit	non	<b>fla</b>
<b>fli</b>	fla gauche	non	<b>flic</b>
<b>fLa</b>	fla droit	oui	<b>fla</b>
<b>fLi</b>	fla gauche	oui	<b>flic</b>
<b>gda</b>	doublé droit	non	<b>Garda</b>
<b>gdi</b>	doublé gauche	non	<b>grenadier</b>
<b>gTa</b>	doublé droit	oui	<b>guitare</b>
<b>gTi</b>	doublé gauche	oui	<b>gratiner</b>
<b>ra</b>	ra droit	non	<b>ra</b>
<b>ri</b>	ra gauche	non	<b>rigodon</b>
<b>Ra</b>	ra droit	oui	<b>ra</b>
<b>Ri</b>	ra gauche	oui	<b>rigodon</b>

\* Ne prononcer que les lettres en gras.  
\*\* Pour les notes en mf, f ou ff, ainsi que pour toute note accentuée, appuyer sur 'a' ou sur 'i'.

## Exemples de ras

<b>rra</b>	rr = ra de 5, a = droite (sans fla et non-accentué parce qu'il n'y a pas de f et pas de R)
<b>Rra</b>	ra de 5 accentué, mf, f ou ff (R), sans fla (pas de f), droite (a)
<b>rri</b>	ra de 5 non-accentué (pas de R), sans fla (pas de f), gauche (i)
<b>Rri</b>	Rr = ra de 5 accentué, mf, f ou ff, i = gauche (sans fla parce qu'il n'y a pas de f)
<b>rrra</b>	rrr = ra de 7 non-accentué (pas de R), sans fla (pas de f), a = droite
<b>frrrra</b>	ra de 9 (rrrr) non-accentué (pas de R), avec fla (f), droite (a)
<b>fRrrra</b>	ra de 9 (4r) accentué (R), avec fla (f), droite (a)
<b>fRrrri</b>	f = fla, Rrrr = ra de 9 (4r) accentué (R), gauche (i)

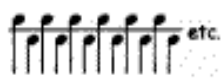
## Exemples d'application

Débuts de marches	Notes	Langage syllabique
<b>Celanese</b>		fRra gdi gda gdi gda gdi gda
<b>dr Drummler</b>		fRra gdi gdadi RiTa gdi gda
<b>Dr Grien Hund</b>		fRra gdi gda gdi gda RriTaTi
<b>Pumperniggel</b>		fRra fla fLifLa gdi gda
<b>Walliser</b>		frradidaflifLadidaflifLa gdi gda

Coups de fin	Notes	Langage syllabique
<b>Coup de fin de 7</b>		frra rridadi RraTiTa
<b>Celanese</b>		frra rridadiTaTi Rra
<b>dr Drummler</b>		frra rridadi Ri Rra

# Principes selon «Roulement» (ASTF<sup>1</sup>) Langage syllabique

Einerstreich  
le Coup simple



**da di da di da di da di da di da di**

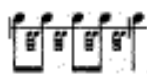
da = coup simple (d), droite (a)  
di = coup simple (d), gauche (i)

Wirbel  
le Roulement



**da da di di da da di di dadadidi**

3er links / rechts  
Ra de 3 droite / gauche



**da ra ra ra ra**

ra = ra de 3 (1r), droite (a)

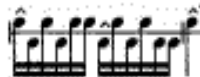
Paradiddle (Mühle)  
Paradiddle (moulin simple)



**TadidadaTidadidiTa**

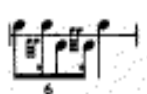
Ta = coup simple accentué (T), droite (a)  
Ti = coup simple accentué (T), gauche (i)

Doppelte Paradiddle  
Moulin double



**TadidadidadaTidadidadidiTa**

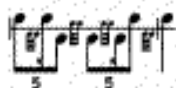
Einfacher Tagwachtstreich  
Coup de diane simple



**da radi rida**

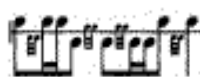
ra = ra de 3 (1r) droit (a), ri = ra de 3 gauche

Doppelter Tagwachtstreich  
Coup de diane double



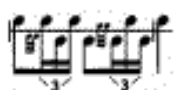
**da radi ri rida ra**

doppelter Tagwachtstreich  
Coup de diane triple



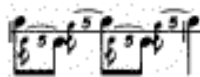
**da radadi ri ridi da ra**

Zitterstreich  
Coup de 4 frisé



**da radidadi ridadida**

5er gebunden  
Ra de 5 droite/gauche



**da rri rra rri rra**

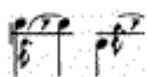
rri = ra de 5 (2r) gauche (i) sans fla (pas de f)  
rra = ra de 5 (2r) droit (a) sans fla (pas de f)

5er mit Nachschlag  
Ra de 6 droite/gauche



**da rrida rrida**

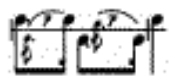
7er gebunden rechts / links  
Ra de 7 droite/gauche



**da rrra / di rrrri**

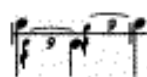
rrra = ra de 7 (3r) droit (a) sans fla (pas de f)  
rrri = ra de 7 gauche (i) sans fla

7er mit Nachschlag  
Ra de 8 droite/gauche



**da rrrradi rrrrida**

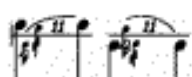
9er gebunden  
Ra de 9 droite/gauche



**da rrrri rrrra**

rrri = ra de 9 (4r) gauche (i) sans fla (pas de f)  
rrra = ra de 9 droit (a) sans fla

11er gebunden rechts / links  
Ra de 11 droite/gauche



**da rrrrra / di rrrrri**

rrrrra = ra de 11 (5r) gauche (i) sans fla (pas de f)  
rrrri = ra de 11 droit (a) sans fla

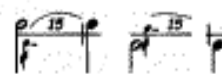
13er gebunden  
Ra de 13 droite/gauche



**da rrrrrri rrrrrra**

rrrrri = ra de 13 (6r) gauche (i) sans fla (pas de f)  
rrrrra = ra de 13 droit (a) sans fla

15er gebunden rechts / links  
Ra de 15 droite / gauche



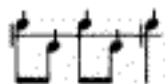
**da rrrrrrra / di rrrrrrri**

rrrrrrra = ra de 15 (7r) droit  
rrrrrrri = ra de 15 gauche

<sup>1</sup> ASTF Association Suisse des Tambours et Fifres

# Principes selon «Roulement» (Suite) Langage syllabique

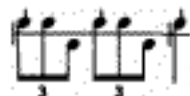
Schleppstreich  
Fla



**fla fli fla fli fla**

fla = fla droit, fli = fla gauche

Ordonnanztriole  
Triolet



**fla da di fla da di fla**

3er Streich  
Coup de trois

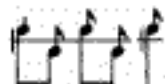


**Ta fladaTi flidiTa**

Ta = coup simple accentué (T) droit (a)

Ti = coup simple accentué (T) gauche (i)

Double  
Double

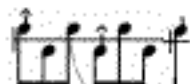


**fla gdi gda gdi gda**

gdi = doublé (gd) gauche (i)

gda = doublé (gd) droit (a)

Batafla  
Batafla



**fLa di da fLi da di fLa**

fLa = fla droit (a) accentué (L)

fLi = fla gauche (i) accentué (L)

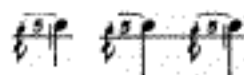
Bataflafla  
Bataflafla



**fLadidaflifLadidaflifLa**

*(Accent manquant sur le premier fla!)*

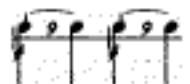
5er-Ruf  
Ra de 5



**frra frra frra**

frra = ra de 5 droit avec fla (f + 2r + a)

9er-Ruf  
Ra de 9



**frrrra frrrra**

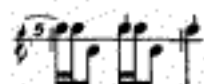
frrrra = ra de 9 droit avec fla (f + 4r + a)

6/8-Takt-Marschgrundlage  
Principe de marche 6/8



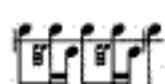
**frra da di fla da di fla**

2/4-Takt-Marschgrundlage  
Principe de marche 2/4



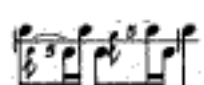
**frradadi fladadi fla**

Franz. Endstreich  
Coup de fin français



**da radida radida**

7er-Endstreich  
Coup de fin de 7



**da rridadi rradida**

rri = ra de 5 (2r) gauche (i) sans fla (pas de f)

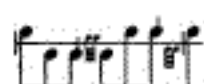
rra = ra de 5 gauche (i) sans fla

Mühlradstreich  
Coup de moulin



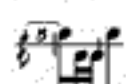
**da rridadidafladida**

Mämmelstreich  
Coup de Mämmeli



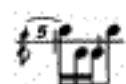
**da di fli ri da fla ra**

Coup de Change  
Coup de change



**frradiflida**

Coup de Change Triolet  
Coup de change triolet



**frradiflida**

# Aperçu

da = coup droit  
 di = coup gauche

da di da di

da di da di

da di da di da da di di

da di da di da di da di da da di di

100/min? -Tu peux toujours essayer.

**'fl' de fla**  
 fla fli fla fli fla fli fla fli fla

fla gdi gda gdi gda gdi gda

**Accent = MAJUSCULE (L, T)**  
 fl<sup>ˆ</sup>a fl<sup>ˆ</sup>i fl<sup>ˆ</sup>a g<sup>ˆ</sup>di g<sup>ˆ</sup>Ta g<sup>ˆ</sup>di g<sup>ˆ</sup>Ta

**pp, p et mp = minuscule**  
**mf, f et ff = MAJUSCULE (L, T)**  
 fl<sup>r</sup>a g<sup>pp</sup>di g<sup>p</sup>da g<sup>mp</sup>di g<sup>mf</sup>Ta g<sup>r</sup>Ti g<sup>f</sup>Ta

fl<sup>r</sup>a g<sup>mp</sup>di g<sup>mp</sup>da g<sup>mp</sup>di g<sup>mp</sup>Ta g<sup>mp</sup>Ti g<sup>mp</sup>Ta

fl<sup>ˆ</sup>a ra<sup>ˆ</sup>di R<sup>ˆ</sup>ra R<sup>ˆ</sup>rra<sup>ˆ</sup>di<sup>ˆ</sup>da<sup>ˆ</sup>da<sup>ˆ</sup> f<sup>ˆ</sup>R<sup>ˆ</sup>rra<sup>ˆ</sup> g<sup>ˆ</sup>di g<sup>ˆ</sup>da R<sup>ˆ</sup>rrra<sup>ˆ</sup>T<sup>ˆ</sup>i<sup>ˆ</sup>da<sup>ˆ</sup>di R<sup>ˆ</sup>rrrra<sup>ˆ</sup>T<sup>ˆ</sup>a<sup>ˆ</sup>di<sup>ˆ</sup>da<sup>ˆ</sup> R<sup>ˆ</sup>rrrrra<sup>ˆ</sup>

# Quatre exemples pratiques (Notation suisse avec langage syllabique)

1

f p f p f p

fRra di da Rrra di da RrradidadaTidaTiTi Ta di da Rrra di da Rrra di da RrradidadaTidaTiTi Ta

2

f p f p f p

fRra fli fla Rrra fli fla RrradidafLifLadiTafLi fla fli fla Rrra fli fla Rrra fli fla RrradidafLifLadiTafLi fla

3

f p f p f p f p f p f p ff

fRra gdi gda fRra gdi gda frradidafLidadiLadi fla gdi gda fRra gdi gda fRra gdi gda frra rridaTi RraTi Ta

4

f p f p f p f p ff

fRra flidida frradidafLifLa frra radi ri riTa Ra gTi gda fRra flidida fRra Rridadi frra rridaTi RrraTi



## Exemples 1 et 2 en notation française

1

Musical notation for Example 1, consisting of two staves. The first staff begins with a treble clef, a key signature of one sharp (F#), and a time signature of 9/16. It contains a melodic line with lyrics: *f*Rr.....a di da Rrr.....a di da Rrr.....a di da da Ti da Ti Ti Ta di da Rrr... Dynamic markings *f* and *P* are present. The second staff continues the melody with lyrics: ...a di da Rrr.....a di da Rrr.....a di da da Ti da Ti Ti Ta. It also features dynamic markings *f* and *P*. The notation includes various note values, rests, and articulation marks like accents (^).

2

Musical notation for Example 2, consisting of two staves. The first staff begins with a treble clef, a key signature of one sharp (F#), and a time signature of 9/16. It contains a melodic line with lyrics: *f*Rr.....a fli fla Rrr.....a fli fla Rrr.....a di da fLi fLa di Ta fLi fLa fli fla Rrr... Dynamic markings *f* and *P* are present. The second staff continues the melody with lyrics: ...a fli fla Rrr.....a fli fla Rrr.....a di da fLi fLa di Ta fLi fLa. It also features dynamic markings *f* and *P*. The notation includes various note values, rests, and articulation marks like accents (^).

# Exemples 1 et 2 en notation britannique

## 1

*f* *p* *f* *p* *f* *p*

fRr.....a di da Rrr.....a di da Rrr.....a di da da Ti da Ti Ti Ta di da Rrr...

*f* *p* *f*

...a di da Rrr.....a di da Rrr.....a di da da Ti da Ti Ti Ta

## 2

*f* *p* *f* *p* *f* *p*

fRr.....a fli fla Rrr.....a fli fla Rrr.....a di da fLi fLa di Ta fLi fLa fli fla Rrr...

*f* *p* *f*

...a fli fla Rrr.....a fli fla Rrr.....a di da fLi fLa di Ta fLi fLa

## Exemples 1 et 2 en notation américaine

1

Example 1 musical notation. The first staff is in 9/16 time, with dynamics *f* and *p*. The second staff is in 2/4 time, with dynamics *f* and *p*. The lyrics are: *f*Rr.....a di da Rrr.....a di da Rrr.....a di da da Ti da Ti Ti Ta di da Rrr...

2

Example 2 musical notation. The first staff is in 9/16 time, with dynamics *f* and *p*. The second staff is in 2/4 time, with dynamics *f* and *p*. The lyrics are: *f*Rr.....a fli fla Rrr.....a fli fla Rrr.....a di da fLi fLa di Ta fLi fLa fli fla Rrr...